

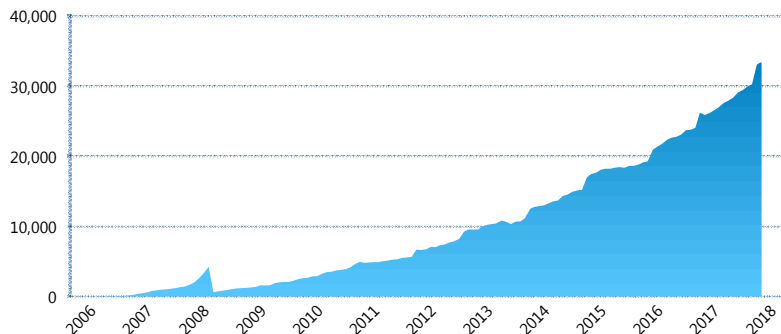
I. INFORMACIÓN FINANCIERA

I) Detalles del Fondo

Detalles del Fondo	
Razón Social	Siefore Coppel Básica 2 S.A. de C.V.
Inicio de Operaciones	28/04/2006
Tipo de Fondo	Básica
Clave Bolsa	COPPEL2
Activos Administrados *	33,512
ISIN	MX54CO0L0028
Comisión Anual	1.10%
Administrador	Afore Coppel S.A. de C.V.
Director General	Lic. Mauricio Adrián Alarcón Montes de Oca
Presidente del Consejo	Enrique Ramón Coppel Luken

Activos Administrados *

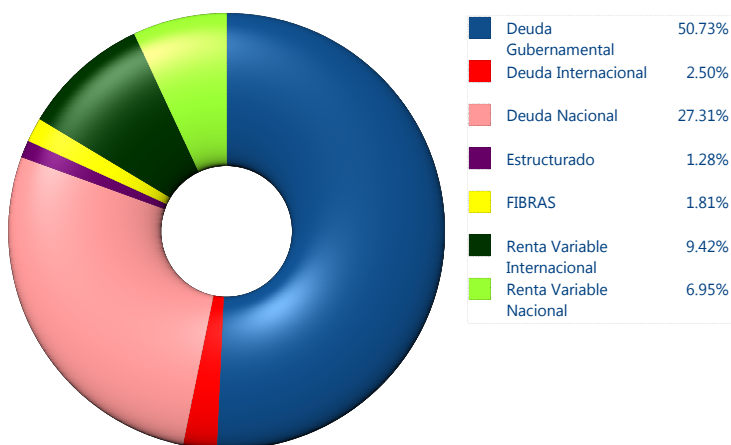
\$33,512



*Cifras en millones de pesos

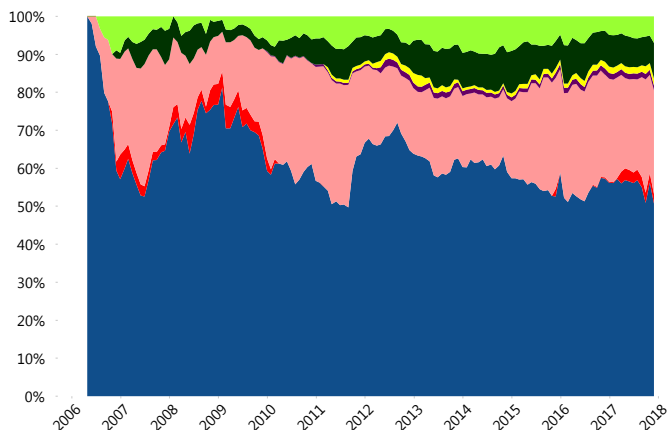
Contiene el efecto de fusiones, cortes transversales y transferencias por edad. Para mayor información consultar: <http://www.consar.gob.mx/gobmx/Aplicativo/Factsheets/EC/ECSAR.pdf>

II) Inversiones



Tipo de Instrumento		Coppel (SB2)	Sistema Básicas 2**
Renta Variable Nacional	Renta Variable Nacional	6.95%	5.73%
	Total	6.95%	5.73%
Renta Variable Internacional	Renta Variable Internacional	9.42%	14.49%
	Total	9.42%	14.49%
Mercancías	Mercancías	0.00%	0.30%
	Total	0.00%	0.30%
FIBRAS	FIBRAS	1.81%	2.11%
	Total	1.81%	2.11%
Estructurado	Estructurados	1.28%	4.62%
	Total	1.28%	4.62%
Deuda Nacional	Aerolíneas	0.18%	0.01%
	Alimentos	0.48%	0.61%
Deuda Internacional	Automotriz	1.64%	0.12%
	Banca de Desarrollo	0.18%	1.90%
Deuda Gubernamental	Bancario	1.30%	1.36%
	Bebidas	1.04%	0.68%
Deuda Internacional	Cemento	0.00%	0.04%
	Centros Comerciales	0.19%	0.07%
Deuda Gubernamental	Consumo	0.62%	0.32%
	Deuda CP	0.00%	0.00%
Deuda Internacional	Empresas Productivas del Estado	2.37%	3.04%
	Estados	0.47%	0.68%
Deuda Gubernamental	Europesos	0.00%	3.37%
	Grupos Industriales	0.16%	0.62%
Deuda Internacional	Infraestructura	7.65%	3.27%
	Inmobiliario	0.22%	0.01%
Deuda Gubernamental	Otros	2.72%	0.98%
	Papel	0.00%	0.12%
Deuda Internacional	Serv. Financieros	0.82%	0.42%
	Siderúrgica	0.00%	0.00%
Deuda Gubernamental	Telecom	2.66%	1.35%
	Transporte	2.32%	0.46%
Deuda Gubernamental	Vivienda	2.29%	1.70%
	Total	27.31%	21.12%
Deuda Internacional	Deuda Internacional	2.50%	0.94%
	Total	2.50%	0.94%
Deuda Gubernamental	BONDES	6.78%	0.67%
	BONOS	0.00%	12.15%
Deuda Gubernamental	BPA182	0.13%	0.00%
	BPAS	0.00%	0.05%
Deuda Gubernamental	CBIC	0.00%	3.69%
	CETES	0.00%	6.65%
Deuda Gubernamental	REPORTO	2.16%	1.64%
	UDIBONO	41.66%	24.99%
Deuda Gubernamental	UMS	0.00%	0.84%
	Total	50.73%	50.69%
Total		100.00%	100.00%

Evolución de Inversiones



**Considera las inversiones de todo el grupo de SIEFORES Básicas 2
Cifras al cierre de noviembre de 2017

III) Desempeño

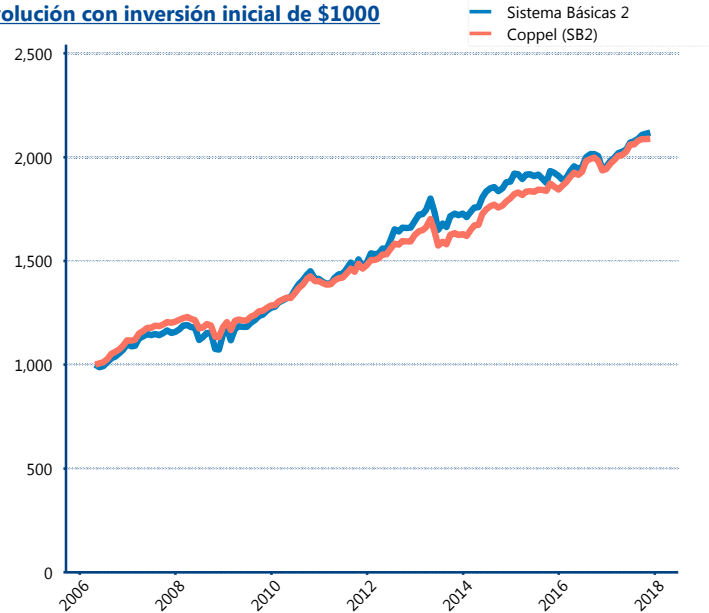
Rendimiento Bolsa

Tipo	Coppel (SB2)	Sistema Básicas 2
1 año	7.68%	8.72%
2 años	5.90%	4.81%
3 años	5.31%	4.04%
5 años	5.47%	4.92%
Histórico	-	10.34%

Indicador de Rendimiento Neto

Siefore	IRN %
Profuturo (SB2)	6.01%
SURA (SB2)	5.54%
Coppel (SB2)	5.51%
Banamex (SB2)	5.21%
PensionISSSTE (SB2)	4.75%
Metlife (SB2)	4.64%
Azteca (SB2)	4.60%
XXI-Banorte (SB2)	4.43%
Inbursa (SB2)	4.41%
Principal (SB2)	4.29%
Invercap (SB2)	3.59%
Promedio Simple	4.82 %
Promedio Ponderado	4.96 %

Evolución con inversión inicial de \$1000



Construido con el precio de la Siefore registrado en la Bolsa Mexicana de Valores

IV) Medidas de sensibilidad y riesgos

Evolución del Plazo Promedio Ponderado

